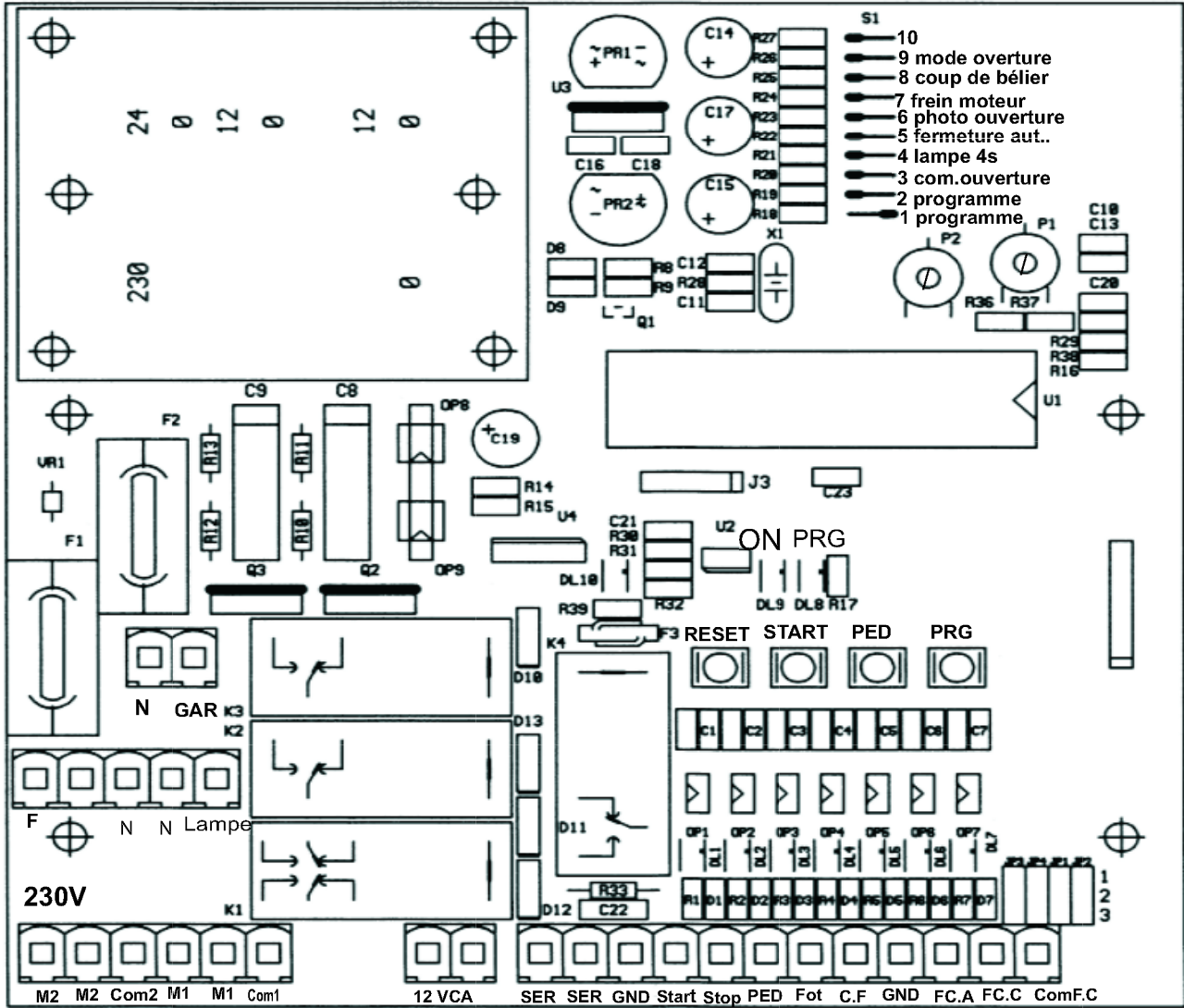




Programmateur pour battant à deux volets et à glissière

MOD.EK-U



- M1 retard en OUVERTURE
- M2 retard en FERMETURE
- 12VAC
- 12VAC
- Electroserrure 12VCA
- Electroserrure 12VCA
- Comun
- Bouton Start N.A
- Bouton Stop N.C
- Bouton pleton
- Photocellule N.C
- Barre palpouseN.C
- Comun
- Fine course OUVERTURE
- Fin course FERMETURE
- Comun FC

Description fonctionnelle des LED

LED indiquent l'état des contacts auxquels ils se rapportent

REFERENCE	POSITION	FUNCTION	CONTACT
DI1 vert	Start	N.A.	éteint
DI2 rouge	Stop	N.C.	allumé
DI3 vert	Pléton	N.A.	éteint
DI4 rouge	Photocellule	N.C.	allumé
DI5 rouge	Barre palpouse	N.C.	allumé
DI6 jaune	Fin course APP.	N.C.	allumé
DI7 jaune	Fin course FERM..	N.C.	allumé
DI8 rouge	Planning		éteint
DI9 vert	POWER ON		allumé

REGLAGE DE TRIMMER



FUSIBLES

- F1 Fusible da 5A Alimentation
- F2 Fusible da 3.15 Alimentation
- F3 Fusible Autorétabilissant

PROGRAMMATION:

N.B.: PENDANT LA PHASE DE PROGRAMMATION TOUTES LES PROTECTIONS SONT DESACTIVEES, FAITES ATTENTION!!

Establiir par les sélecteur à 10 DIP le mode de fonctionnement voulu. Appuyer sur le bouton **PRG** et vérifier l'allumage du LED **ROUGE PRG**.

A ce moment les pression successives des boutons **START** et **PED**

de la phase de programmation sera mise en évidence par la coupure des **LED ROUGE PRG**.

Programmation battant à 2 volets (normal)

START- ouverture volet 1 e 2.

Attendre que le volet 1 et 2 soient complètement ouverts..

*

START- ralentissement moteurs 1 - 2 continuer à appuyer sur le bouton START régler trimmer force P1 jusqu'à obtenir une mise au point correcte du ralentissement.

START- stop moteurs 1 e 2

Attente temps pour fermeture automatique.

START- fermeture volet 2.

Attente temps pour fermeture retardée volet.

START- fermeture volet 1

Attendre que le volet 1 et 2 soient complétement fermés .

START- ralentissement moteurs 1 et 2 réglage déj° obtenu dans la phase d'ouverture

START- Fin Programmation

A ce moment le led rouge de **PRG** s'éteindra car la programmation est définitive .

* **N.B. :**

START- pour ne pas faire effectuer la phase de ralentissement appuyer après une seconde sur le bouton START, on pase immédiatement à la phase de pause..

Con a bordo il ricevitore Bicanale Mod. MINI-2 CH la programmazione dei cicli si può ottenere mediante Telecomando Bicanale, premtasto relativo alla funzione desiderata si effettua la programmazione il e completa.

Programmation battant à 2 volets (piéton)

PED- ouverture volet 1

Attendre que le volet soit ouvert suffisamment.

PED- stop moteur 1

Attendre temps pour fermeture automatique.

PED- fermeture volet 1

Attendre que le volet soit complètement fermé.

PED- fin programmes

Programmation à glissière (normal)

START- ouverture grille.

Attendre que la grille soit presque complètement ouverte..

START- réglage trimmer force P1 jusqu'à obtenir un réglage trimmer force correct de ralentissement.

*

START- fermeture grille.

A' ce moment en arrivant à fin course le LED ROUGE PRG va s'éteindre car la programmation est définitive.

* N.B.

START - pour ne pas exécuter la phase de ralentissement laisser aller à fin course la grille.

Programmation glissière (piéton)

PED- ouverture grille.

Attendre que la grille soit suffisamment ouverte.

PED- Stop moteur.

Attente temps pour fermeture automatique.

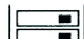
PED- fermeture grille.


Attendre que la grille soit presque complètement fermée..

PED- ralentissement moteur (réglable par P1).

A' ce moment en arrivant à fin course le led rouge PRG va s'éteindre car la programmation est définitive..

SELEZIONE PROGRAMMI da DIP 10 VIE

 2 Per Programmare Automazione "Scorrevole" Dip 1 e 2 in OF

 2 Per Programmare Automazione Battente 2 Ante Dip 1 e 2 in ON

 2 Per Programmare Automazione Battente 1 Anta Dip 1 in OF e Dip 2 in ON

	ON	OFF
TELECOMANDO BLOCCO IN APERTURA < DIP N 3	Se interviene il comando di START in fase di apertura il cancello si blocca, con un ulteriore comando il cancello parte in chiusura	inverte la manovra in fase di APERTURA
PRELAMPEGGIO 4 SECONDI < DIP N 4	Inserito	Disinserito
TELECOMANDO DI APERTURA RITORNO AUTOMATICO - < DIP 5	Inserito	Il cancello attende successivo impulso di start per richiudersi
FOTOCPELLULA IN APERTURA < DIP 6	Se interviene la fotocellula, in qualunque fase si trovi il cancello si ferma, e riapre automaticamente quando il contatto si disattiva	Se interviene la fotocellula, in fase di chiusura riapre, in fase di apertura non considera il contatto e completa la corsa
FRENO MOTORE SOLO X SCORREVOLE - < DIP 7	Inserito	Disinserito
COLPO D'ARIETE SOLO X BATTENTE - < DIP 8	Inserito	Disinserito
APERTURA AUTOMATICA < DIP 9	vedere modalità DIP 3	Ignora un successivo comando di START in fase di apertura

